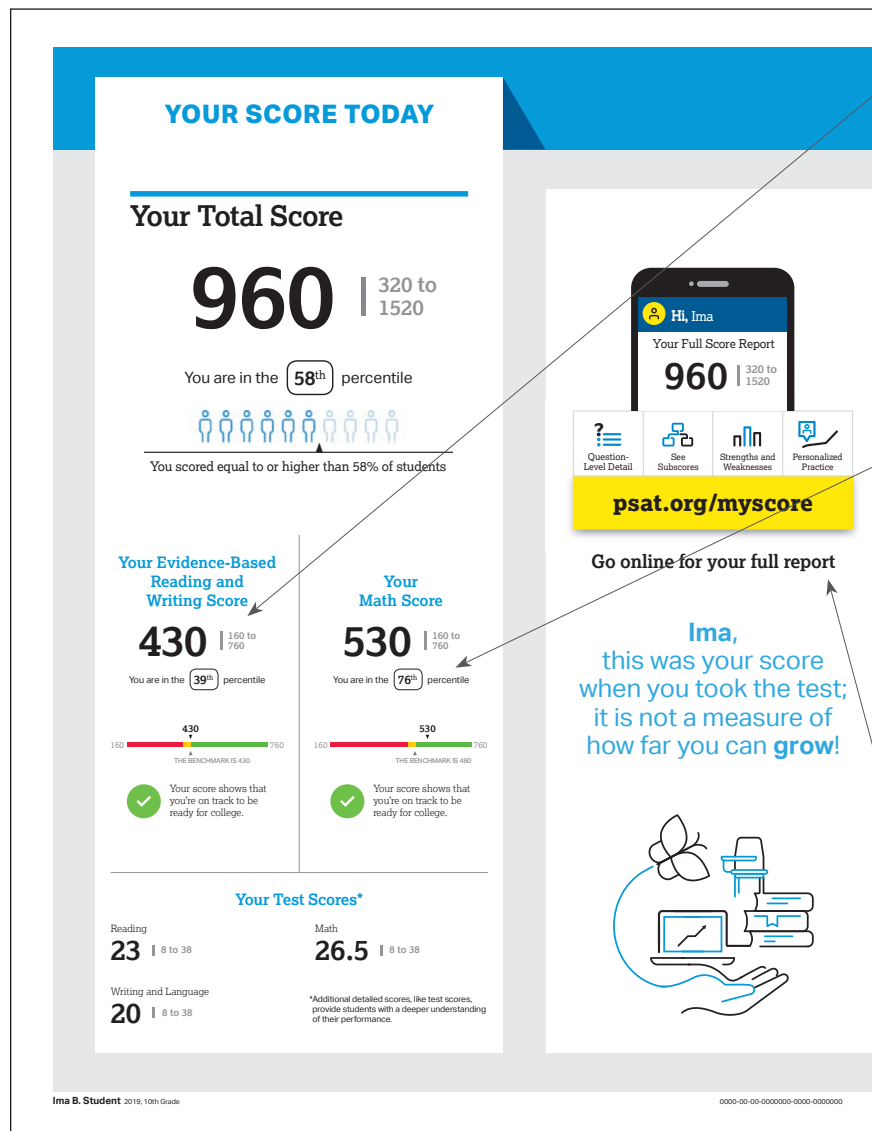


TUTORIAL PARA PADRES

Explicación sobre Resultados de 2019 PSAT 10

Estudio de caso: Informe de la puntuación de PSAT 10 de la estudiante Ima B.

Examina el ejemplo del informe de puntuación de la estudiante Ima B. a continuación y en el reverso. Usa la información para que te ayude a interpretar el Informe de puntuación de PSAT™ 10 de tu estudiante.



¿Cuál es la puntuación de Ima?

La puntuación de Ima en Lectura y Redacción Basada en Evidencia es 430, y en Matemática es 530. En Lectura y Redacción Basada en Evidencia, la puntuación de Ima corresponde con a la referencia para la preparación universitaria. Sin embargo, en Matemáticas Ima supera la referencia y se encuentra encaminada. Las puntuaciones de prueba, las puntuaciones de pruebas cruzadas y las subpuntuaciones pueden proporcionarle a Ima una mejor comprensión de las áreas donde tiene que trabajar.

¿Cuáles son los percentiles de la puntuación de Ima?

Como Ima está en 10.º grado, los percentiles comparan sus puntuaciones con las de todos los estudiantes de 10.º grado en la nación. En Lectura y Redacción Basada en Evidencia, Ima alcanzó una puntuación tan buena o superior a la del 39% de un grupo representativo a nivel nacional de estudiantes de nivel avanzado. En Matemática, alcanzó una puntuación tan buena o superior a la del 76% de un grupo representativo a nivel nacional de estudiantes de nivel avanzado. Se pueden consultar percentiles adicionales en el informe de puntuación en línea de Ima.

¿Cómo puede ver su informe completo Ima?

Ima puede visitar psat.org/myscore para ver su informe de puntuación completo, para ver cómo prepararse para el examen SAT®, y para ver su potencial para el curso AP®.

YOUR PATH TOMORROW

Here's what else is waiting for you online:

- 1 A link to free personalized practice on Khan Academy**
Share your scores with Khan Academy to get your personalized practice.
- 2 A list of the challenging courses you're ready for**
Congrats! Your scores show you're ready to succeed in AP® courses.
- 3 Your customized starter college list**
Check out the tools at BigFuture™ to kick-start your college plans.

Money for College

Our PSAT 10 scholarship partners award over \$255 million a year and they're on the lookout for qualified students.

If you said "yes" to Student Search Service® on your PSAT 10 answer sheet, you could be invited to apply for one of their college scholarships.

If you didn't, it's not too late to opt in.

Learn more about each scholarship program and find out how to opt in at psat.org/scholarships.

© 2019 The College Board. College Board, AP, SAT, and the acorn logo are registered trademarks of the College Board. PSAT/NCSAT™ is a registered trademark of the College Board and the Khan Academy logo is a registered trademark of the College Board or Khan Academy. Khan Academy is a registered trademark in the United States and other jurisdictions.

Informe de puntuación

¿Cuáles son los próximos pasos de Ima?

Cuando Ima acceda a su informe de puntuación completo en psat.org/myscore, también podrá realizar práctica personalizada gratuita en Khan Academy®, ver su potencial para los cursos AP y usar los recursos de planificación para la universidad y la carrera profesional en BigFuture™.

¿Cómo puede aprender de sus respuestas Ima?

Mediante el informe de puntuación en su libro de pruebas de PSAT 10, Ima puede ver las preguntas reales, las respuestas correctas y el nivel de dificultad junto a sus propias respuestas. Puede usar su informe de puntuación en línea para revisar las preguntas que respondió incorrectamente o las que omitió, y ver explicaciones detalladas de las respuestas.

ACLARACIÓN: Para estudiantes de escuelas realizan exámenes en febrero o marzo, las preguntas, respuestas y explicaciones de respuestas reales no se proporcionarán, y el informe de puntuación no incluirá la columna de la respuesta correcta.

Your Question-Level Feedback

QUESTIONS OVERVIEW

Section	Total Questions	Correct Answers	Incorrect Answers	Omitted Answers
READING	47	21	25	1
WRITING AND LANGUAGE	44	17	26	1
MATH - CALCULATOR	31	15	14	2
MATH - NO CALCULATOR	17	10	7	0

***Tip:** A great way to start improving: check out the easy questions you missed first.

KEY

- ✓ Correct
- ⊘ Omitted
- U Unusable
- X Multi-Grid/Incorrect
- Easy Question
- Medium Question
- Hard Question
- Easy Question Missed*

READING				WRITING AND LANGUAGE				MATH - CALCULATOR				MATH - NO CALCULATOR			
Question #	Correct	Your Answer	Difficulty	Question #	Correct	Your Answer	Difficulty	Question #	Correct	Your Answer	Difficulty	Question #	Correct	Your Answer	Difficulty
1	A	✓	■	1	D	✓	■	1	B	✓	■	15	C	✓	■
2	B	✓	■	2	B	✓	■	2	A	✓	■	16	B	✓	■
3	B	✓	■	3	C	✓	■	3	B	✓	■	17	D	✓	■
4	B	✓	■	4	C	✓	■	4	D	✓	■	18	B	✓	■
5	C	✓	■	5	B	✓	■	5	B	✓	■	19	C	✓	■
6	D	✓	■	6	B	✓	■	6	A	✓	■	20	B	✓	■
7	B	✓	■	7	A	✓	■	7	B	✓	■	21	B	✓	■
8	A	✓	■	8	B	✓	■	8	C	✓	■	22	D	✓	■
9	D	✓	■	9	A	✓	■	9	A	✓	■	23	D	✓	■
10	A	✓	■	10	D	✓	■	10	D	✓	■	24	C	✓	■
11	D	✓	■	11	D	✓	■	11	D	✓	■	25	B	✓	■
12	D	✓	■	12	B	✓	■	12	A	✓	■	26	D	✓	■
13	D	✓	■	13	C	✓	■	13	B	✓	■	27	D	✓	■
14	A	✓	■	14	C	✓	■	14	C	✓	■				
15	C	✓	■	15	D	✓	■								
16	B	✓	■	16	B	✓	■								
17	D	✓	■	17	B	✓	■								
18	B	✓	■	18	A	✓	■								
19	A	✓	■	19	B	✓	■								
20	C	✓	■	20	C	✓	■								
21	B	✓	■	21	A	✓	■								
22	D	✓	■	22	A	✓	■								
23	B	✓	■	23	C	✓	■								
24	D	✓	■	24	D	✓	■								
25	C	✓	■	25	C	✓	■								
26	B	✓	■	26	A	✓	■								
27	B	✓	■	27	A	✓	■								
28	A	✓	■	28	B	✓	■								
29	D	✓	■	29	D	✓	■								
30	B	✓	■	30	C	✓	■								
31	D	✓	■	31	D	✓	■								
32	A	✓	■	32	B	✓	■								
33	C	✓	■	33	D	✓	■								
34	A	✓	■	34	D	✓	■								
35	A	✓	■	35	D	✓	■								
36	C	✓	■	36	B	✓	■								
37	B	✓	■	37	C	✓	■								
38	C	✓	■	38	A	✓	■								
39	C	✓	■	39	C	✓	■								
40	C	✓	■	40	D	✓	■								
41	B	✓	■	41	D	✓	■								
42	B	✓	■	42	A	✓	■								
43	A	✓	■	43	C	✓	■								
44	A	✓	■	44	B	✓	■								
45	A	✓	■												
46	D	✓	■												
47	C	✓	■												

Go online for your full report

Informe de puntuación