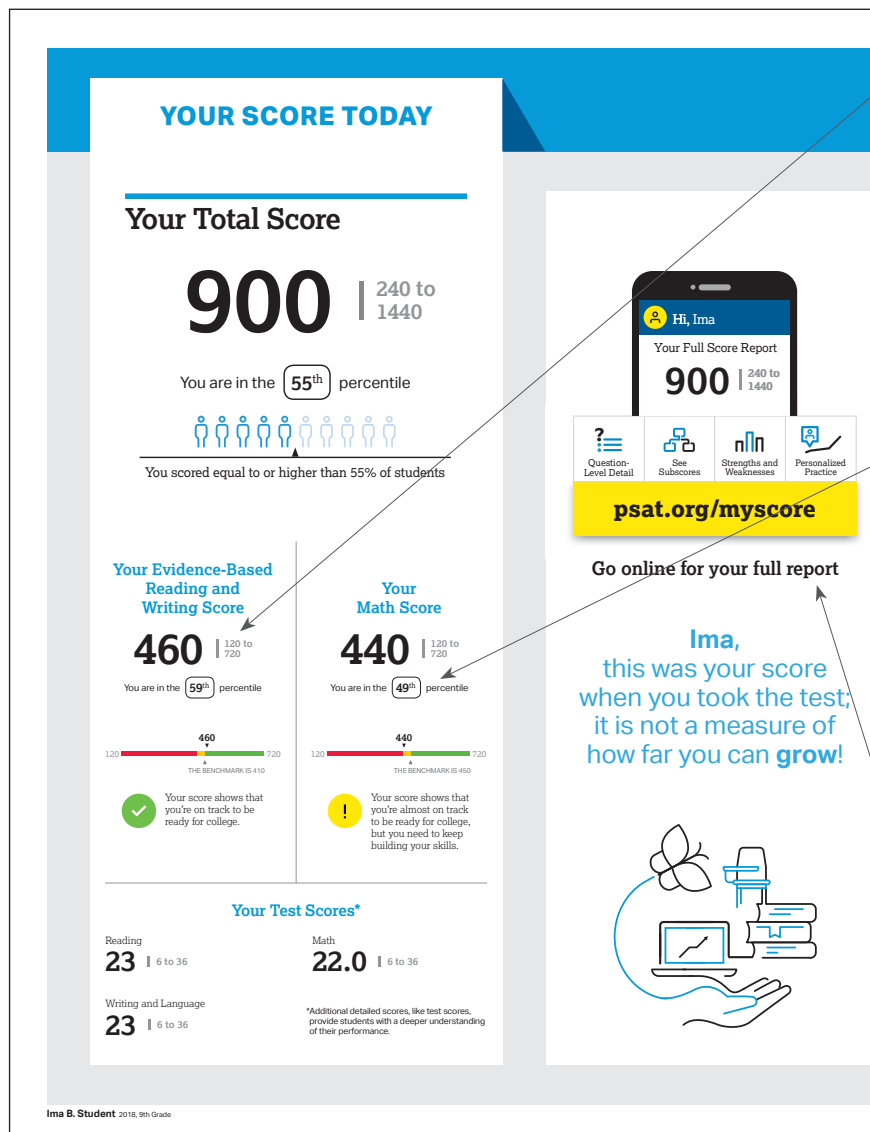


TUTORIAL PARA PADRES

Explicación sobre Resultados de 2018-19 PSAT 8/9

Estudio de caso: Informe de la puntuación de PSAT 8/9 de la estudiante Ima B.

Examina el ejemplo del Informe de puntuación de la estudiante Ima B. a continuación y en el reverso. Usa la información para que te ayude a interpretar el Informe de puntuación de PSAT™ 8/9 de tu estudiante.



¿Cuál es la puntuación de Ima?

La puntuación de Ima en Lectura y Redacción Basada en Evidencia es 460 y en Matemática es 440. En Lectura y Redacción Basada en Evidencia, la puntuación de Ima supera la referencia, y ella se encuentra encaminada para la preparación universitaria. En Matemática, Ima está cerca de alcanzar la referencia. Las puntuaciones de prueba, las puntuaciones de pruebas cruzadas y las subpuntuaciones pueden proporcionarle a Ima una mejor comprensión de las áreas donde tiene que trabajar.

¿Cuáles son los percentiles de la puntuación de Ima?

Como Ima está en noveno grado, los percentiles comparan sus puntuaciones con las de todos los estudiantes de noveno grado en la nación. En Lectura y Redacción Basada en Evidencia, Ima alcanzó una puntuación tan buena o superior a la del 59% de un grupo representativo a nivel nacional de estudiantes de noveno grado. En Matemática, alcanzó una puntuación tan buena o superior a la del 49% de un grupo representativo a nivel nacional de estudiantes de nivel inicial. Se pueden consultar percentiles adicionales en el informe de puntuación en línea de Ima.

¿Cómo puede Ima obtener más información sobre sus puntuaciones?

Si Ima es mayor de 13 años, puede visitar psat.org/myscore para ver su informe de puntuación completo, para ver cómo prepararse para el examen SAT®, y para ver su potencial para el curso AP®. Si es menor de 13 años, puede hablar con el consejero escolar para obtener esta información.

YOUR PATH TOMORROW

Here's what else is waiting for you online:

- 1 A link to free personalized practice on Khan Academy**
Share your scores with Khan Academy® to get your personalized practice.
- 2 A list of the challenging courses you're ready for**
Congrats! Your scores show you're ready to succeed in AP® courses.
- 3 Roadtrip Nation**
Roadmap to Careers lets you explore careers and majors that align with your personal interests and connects you to compatible schools on BigFuture™.

You're On Your Way


Congrats! You made a smart move when you took the PSAT 8/9.

Now invite your parents along for the ride—point them to a website where they can:

- Get college planning tips.
- Sign up for email and text reminders.
- Browse FAQs.

Topics include scholarships, financial aid, high school coursework, and more.

Tell your parents about collegeboard.org/parents.



Sign Up Today

A PARENT'S GUIDE TO COLLEGE

© 2018 The College Board. College Board, AP, SAT, and the acorn logo are registered trademarks of the College Board. PSAT, NMSQT, and the acorn logo are trademarks of the College Board. PSAT/NMSQT is a registered trademark of the College Board and National Merit Scholarship Corporation. Visit the College Board for the acorn logo. collegeboard.org. Khan Academy is a registered trademark in the United States and other jurisdictions.

Ima B. Student 2018, 9th Grade

¿Cuáles son los próximos pasos de Ima?

Si Ima es mayor de 13 años, al visitar psat.org/myscore puede acceder a práctica personalizada y gratuita en Khan Academy®, ver su potencial para los cursos AP y examinar estudios principales para la universidad y carreras profesionales en Roadtrip Nation.

¿Cómo puede medir su progreso Ima?

Al llegar a segundo año, Ima puede tomar el PSAT/NMSQT® o PSAT™ 10 para medir el progreso que realizó desde que tomó el PSAT 8/9. Puede continuar utilizando los recursos de práctica en satpractice.org.

Informe de puntuación

¿Cómo puede aprender de sus respuestas Ima?

El informe de puntuación le permite a Ima ver su desempeño al mostrarle si la respuesta fue correcta, incorrecta u omitida.

ACLARACIÓN: Para estudiantes de escuelas que participan en el estudio de administración o grupo de investigación de la prueba, las preguntas, respuestas y explicaciones de respuestas reales no se proporcionarán, y el informe de puntuación no incluirá la columna de la respuesta correcta.

Your Question-Level Feedback

QUESTIONS OVERVIEW

Section	Total Questions	Correct Answers	Incorrect Answers	Omitted Answers
READING	42	24	16	2
WRITING AND LANGUAGE	40	24	14	2
MATH - CALCULATOR	25	11	10	4
MATH - NO CALCULATOR	13	5	7	1

KEY

- ✓ Correct
- Omitted
- U Unscorable
- X Multi-Graded/Incorrect
- Easy Question
- Medium Question
- Hard Question
- Easy Question Missed?

*Tip: A great way to start improving: check out the easy questions you missed first.

Ima B. Student 2018, 9th Grade

READING				WRITING AND LANGUAGE				MATH - CALCULATOR				MATH - CALCULATOR			
Question #	Correct	Your Answer	Difficulty	Question #	Correct	Your Answer	Difficulty	Question #	Correct	Your Answer	Difficulty	Question #	Correct	Your Answer	Difficulty
1	A	✓	■	1	A	✓	■	1	A	B	■	12	C	A	■
2	C	✓	■	2	A	✓	■	2	C	✓	■	13	A	✓	■
3	B	A	■	3	A	✓	■	3	C	B	■	14	B	B	■
4	C	✓	■	4	C	A	■	4	D	○	■	15	C	✓	■
5	C	✓	■	5	B	D	■	5	B	C	■	16	D	✓	■
6	A	B	■	6	B	A	■	6	C	✓	■	17	D	A	■
7	B	A	■	7	D	✓	■	7	D	X	■	18	C	B	■
8	D	✓	■	8	B	C	■	8	B	✓	■	19	C	✓	■
9	C	✓	■	9	D	X	■	9	B	✓	■	20	B	D	■
10	B	✓	■	10	C	✓	■	10	D	C	■	21	A	C	■
11	D	✓	■	11	B	○	■	11	C	○	■				
12	A	○	■	12	C	✓	■								
13	C	B	■	13	B	✓	■								
14	A	B	■	14	A	✓	■								
15	D	✓	■	15	C	D	■								
16	C	B	■	16	B	✓	■								
17	B	✓	■	17	A	D	■								
18	A	✓	■	18	C	D	■								
19	C	✓	■	19	D	✓	■								
20	D	B	■	20	B	✓	■								
21	C	✓	■	21	D	✓	■								
22	B	C	■	22	C	✓	■								
23	D	✓	■	23	A	✓	■								
24	D	C	■	24	D	✓	■								
25	D	✓	■	25	D	A	■								
26	A	C	■	26	A	✓	■								
27	D	C	■	27	C	A	■								
28	A	✓	■	28	B	✓	■								
29	C	A	■	29	C	✓	■								
30	B	A	■	30	A	B	■								
31	C	✓	■	31	C	✓	■								
32	D	✓	■	32	C	B	■								
33	C	A	■	33	D	✓	■								
34	B	✓	■	34	A	✓	■								
35	A	✓	■	35	D	✓	■								
36	B	A	■	36	B	C	■								
37	B	✓	■	37	A	✓	■								
38	C	✓	■	38	D	○	■								
39	D	B	■	39	C	✓	■								
40	D	✓	■	40	C	B	■								
41	D	✓	■												
42	A	○	■												

MATH - NO CALCULATOR


Question #	Correct	Your Answer	Difficulty	Question #	Correct	Your Answer	Difficulty
1	A	C	■	6	D	B	■
2	B	○	■	7	C	B	■
3	B	C	■	8	A	✓	■
4	A	✓	■	9	D	✓	■
5	C	B	■	10	A	B	■

MATH - CALCULATOR

Question #	Correct	Your Answer	Difficulty	Question #	Correct	Your Answer	Difficulty
22	5, 1/2	✓	■	23	100	✓	■
23	100	✓	■	24	27	✓	■
24	27	✓	■	25	39	○	■

MATH - CALCULATOR

Question #	Correct	Your Answer	Difficulty	Question #	Correct	Your Answer	Difficulty
11	7	✓	■	6	6	✓	■
12	15	✓	■				
13	1.5, 3/2	✓	■				



900 | 2018 | 9th Grade

psat.org/myscore

Go online for your full report

Informe de puntuación